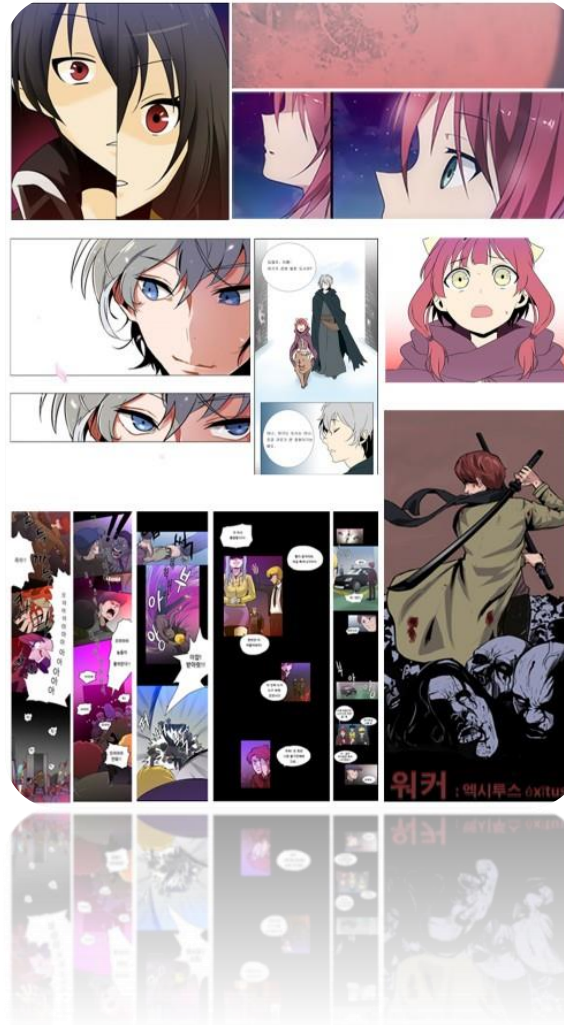


# 웹툰 작가 따라잡기



# 웹툰 제작 순서

소재  
(취재,아이디어 - 고증)

시놉시스  
(기획의도 및 목표, 줄거리,  
등장인물, 배경설정)

콘티

데생(밑그림)

펜 터치

채색, 편집

스토리텔링 영역

- 일상/개그/판타지/액션/드라마/순정/감성/스릴러  
시대극/스포츠 등의 장르 선정
- 시놉시스 : 줄거리 (기, 승, 전, 결) 및 에피소드
- 작품의 독창성, 다른 작품 벤치마킹
- 재미요소 및 독자의 반응 확인

그림 작화 영역

- 캐릭터 등장인물의 차별화
- 컷의 구도 연출법
- 채색과 명암을 통한 연출법
- 말풍선과 대사 만들기 등의 편집

# 웹툰 시놉시스와 플롯

## 1. 시놉시스

스토리의 전체 내용 줄거리를 간단히 정리한 글로 세계관은 되도록 좁게 설정한다. 그래야만 기, 승, 전, 결로 이어지는 이야기를 좀 더 명확하고 쉽게 만들 수 있다. 줄거리와 달리 작품의 의도, 작가의 주관, 전달하고자 하는 메시지는 무엇인지 분명하고 확실한 내용을 전달 할 수 있도록 명료하게 작성해야한다. 4가지 기본요소는 주제, 기획 및 집필의도, 등장인물, 전체 줄거리의 4가지 기본요소가 구체적으로 포함

## 2. 플롯(줄거리)

플롯은 서사적인 특성을 가진 구성으로써, 인물, 배경, 사건(언제, 누가, 어디서, 어떻게, 무엇을, 왜)이 만들어내는 줄거리를 미리 생각하고 그 전체의 구조를 짜는 일을 뜻한다.

# 웹툰 캐릭터 등장인물 설정

## 1. 주인공 캐릭터

- 국적 :
- 나이 :
- 성별 :
- 좋아하는 것 :
- 싫어하는 것 :
- 외면적 성격 :
- 내면적 성격 :

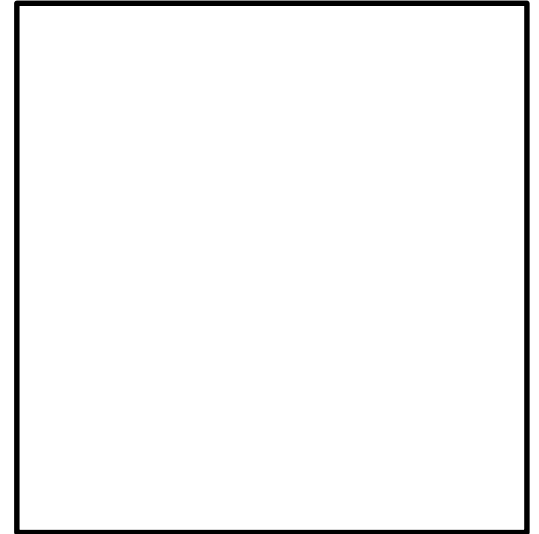
< 앞모습 >



< 옆모습 >



< 뒷모습 >

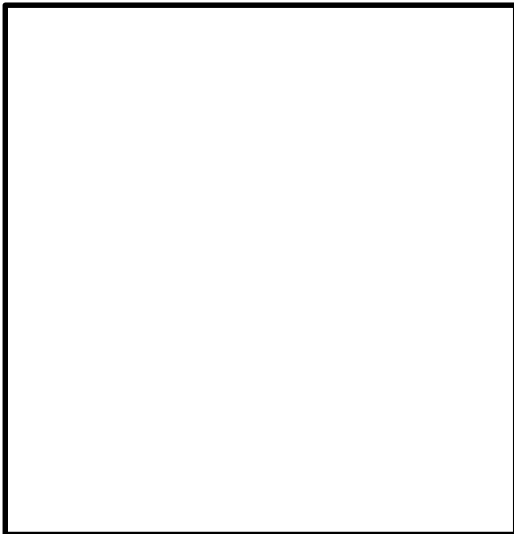


# 웹툰 캐릭터 등장인물 설정

## 2. 조력자 캐릭터

- 국적 :
- 나이 :
- 성별 :
- 좋아하는 것 :
- 싫어하는 것 :
- 외면적 성격 :
- 내면적 성격 :

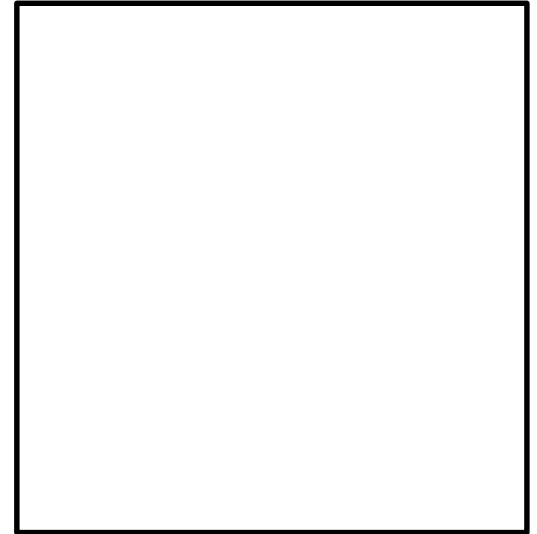
< 앞모습 >



< 옆모습 >



< 뒷모습 >



# 웹툰 캐릭터 등장인물 설정

## 3. 적대자 캐릭터

- 국적 :
- 나이 :
- 성별 :
- 좋아하는 것 :
- 싫어하는 것 :
- 외면적 성격 :
- 내면적 성격 :

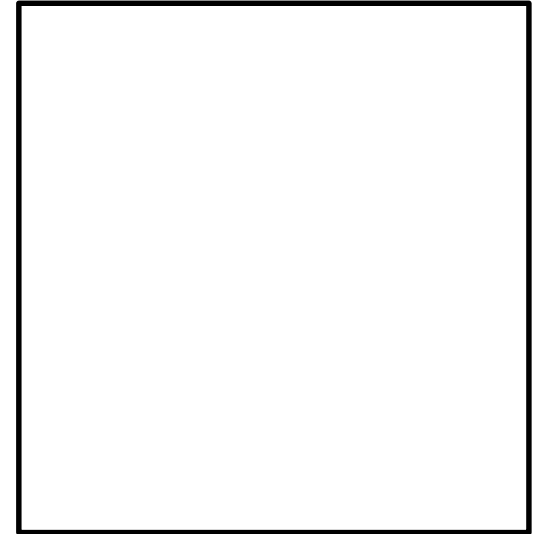
< 앞모습 >



< 옆모습 >



< 뒷모습 >



## 나의 웹툰 4컷 콘티

번호	컷 이미지	설명	대사	배경시간
#1				
#2				

## 나의 웹툰 4컷 콘티

번호	컷 이미지	설명	대사	배경시간
#3				
#4				



## 나의 웹툰 4컷 제작

1컷

3컷

2컷

4컷

